

**EU** on  
tour

Die Wanderausstellung  
zur Europawahl

[www.eu-on-tour.eu](http://www.eu-on-tour.eu)

**Nutze  
deine  
Stimme.**

**#EUROPAWAHL2024**

**#NUTZEDEINESTIMME**



**#NUTZE  
DEINE  
STIMME**



**EUROPAWAHL.EU**



## Inhalt

1. Warum eine Wanderausstellung zur Europawahl? .....	2
2. Formate der Wanderausstellung .....	2
3. Inhalte der Wanderausstellung .....	3
4. Weiterführende Themen und Informationen .....	6

Anhang: Quiz zur Wanderausstellung

### Fragen?

Sie können sich mit Fragen zur Ausstellung jederzeit gerne per E-Mail an die Mitarbeiterinnen und Mitarbeiter von Valentum Kommunikation wenden, die die Ausstellung im Auftrag des Verbindungsbüros des Europäischen Parlaments in Deutschland betreuen.

✉ [eu-on-tour@valentum-kommunikation.de](mailto:eu-on-tour@valentum-kommunikation.de)

Konzeption, Layout und Gestaltung: Valentum Kommunikation GmbH



## 1. Warum eine Wanderausstellung zur Europawahl?

Anlässlich der Europawahl am **9. Juni 2024** bietet das Verbindungsbüro des Europäischen Parlaments in Deutschland mit der Ausstellung „EU on tour – Die Wanderausstellung zur Europawahl“ umfangreiche Informationen zur anstehenden Wahl, Einblicke in die Arbeit des Europäischen Parlaments sowie einen Überblick zu bestehenden Beteiligungsformaten und weiterführenden Angeboten.

Ziel ist es, insbesondere Erst- und Jungwählerinnen und -wähler ab 16 Jahren für die Bedeutung der Europawahl zu sensibilisieren und sie dazu zu motivieren, von ihrem Wahlrecht Gebrauch zu machen.

## 2. Formate der Wanderausstellung

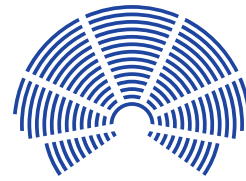
Die Ausstellung steht in drei Formaten zur Verfügung:

- 8 Roll-Ups
- 10 Plakate zum Selbstdrucken:
  - ▷ [Download DIN-A3](#)
  - ▷ [Download DIN-A1](#)
- Digitale Ausstellung unter [www.eu-on-tour.eu](http://www.eu-on-tour.eu)

## 3. Inhalte der Wanderausstellung

Inhalte im Überblick:

- Titelfolie (Roll-Up 1 / Plakat 1)
- Informationen zum Europäischen Parlament (Roll-Up 2-4 / Plakat 2-6)
  - ▷ Wer sitzt im Europäischen Parlament und wie werden die Sitze verteilt?
  - ▷ Was sind die Aufgaben des Europäischen Parlaments?
  - ▷ Was tut die Europäische Union für dich?
- Europawahl (Roll-Up 5-7 / Plakat 7-9)
  - ▷ Was solltest du über die Europawahl wissen?
  - ▷ Wer kann bei der Europawahl in Deutschland wählen?
  - ▷ Wen kannst du wählen und was passiert mit deiner Stimme?
  - ▷ Wie gibst du deine Stimme ab?
- Infos (Roll-Up 8 / Plakat 10)
  - ▷ Wie du dich einbringen kannst?
- Unsere Angebote für dich



## Kurzdarstellung der Inhalte:

### Informationen zum Europäischen Parlament

- Das Europäische Parlament wird direkt von den Bürgerinnen und Bürgern gewählt.
- Die Abgeordneten arbeiten in europäischen Fraktionen mit den Abgeordneten aus anderen Mitgliedstaaten zusammen. Das Europäische Parlament hat demnach die Interessen aller EU-Bürgerinnen und -Bürger im Blick.
- Die Sitzverteilung pro Mitgliedstaat erfolgt nach dem Prinzip der degressiven Proportionalität. Die Verteilung richtet sich nach der Bevölkerungszahl. Sie erfolgt allerdings nicht direkt proportional zur Einwohnerzahl, da sonst entweder das politische Spektrum in kleineren Staaten nicht abgedeckt werden könnte oder wir ein riesiges Europäisches Parlament hätten, das praktisch nicht entscheidungsfähig wäre. Deshalb ist festgelegt, dass kein Land mehr als 96 und weniger als 6 Sitze haben kann.
- Zentrale Aufgaben des Europäischen Parlaments sind die Gesetzgebung, der Beschluss über den Haushalt sowie die Wahl und Kontrolle der Europäischen Kommission.
- Im Rahmen des ordentlichen Gesetzgebungsverfahrens sind das Europäische Parlament und der Rat der Europäischen Union gemeinsam Gesetzgeber und müssen beide zustimmen, damit neue EU-Gesetze (= Richtlinien oder Verordnungen) beschlossen werden können.
- Die Entscheidungen des Europäischen Parlaments haben direkten Einfluss auf die EU-Bürgerinnen und -Bürger. Das wird exemplarisch anhand der Themenfelder Frieden, Verbraucherschutz und Klimaschutz erläutert.

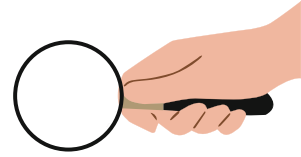


## Kurzdarstellung der Inhalte:

### Informationen zur Europawahl

- Das Europäische Parlament wird alle fünf Jahre direkt von den Bürgerinnen und Bürgern gewählt.
- Das Europäische Parlament ist die einzige Institution, die von den Bürgerinnen und Bürgern direkt gewählt wird.
- In allen 27 Mitgliedstaaten wird nach dem Prinzip des Verhältniswahlrechts gewählt, ansonsten unterscheiden sich die Wahlprinzipien und -traditionen (Alter für aktives und passives Wahlrecht, Wahltag, Sperrklausel, Möglichkeiten der Wahl jenseits der Stimmabgabe im Wahllokal)
- 2024 können in Deutschland erstmals Personen ab 16 Jahren bei der Europawahl ihre Stimme abgeben.
- Auch Bürgerinnen und Bürger aus anderen EU-Mitgliedstaaten können bei der Europawahl in Deutschland wählen, wenn sie hier gemeldet sind. Sie müssen sich jedoch entschieden, ob sie in Deutschland oder in ihrem Heimatland wählen möchten.
- EU-Bürgerinnen und -Bürger dürfen auch dann ab 16 in Deutschland wählen, wenn sie in ihrem Heimatland noch nicht wahlberechtigt sind.
- Anders als bspw. bei der Bundestagswahl, wird es auch 2024 keine Sperrklausel bei der Europawahl geben, so dass keine bestimmte Prozenzhürde nötig ist, um bei der Berechnung der Sitzverteilung berücksichtigt zu werden.
- Bei der Europawahl hat jede Wählerin und jeder Wähler eine Stimme für eine Partei oder politische Vereinigung.
- Die Teilnahme an der Wahl ist im Wahllokal oder per Briefwahl möglich. Der Versand der Wahlbenachrichtigung erfolgt automatisch durch das Wahlamt der Gemeinde des Wohnorts. EU-Bürgerinnen und -Bürger, die sich erstmals an einer Wahl in Deutschland beteiligen möchten, müssen sich bis 28. April 2024 ins Wählerverzeichnis der Gemeinde eintragen lassen.

## 4. Weiterführende Themen und Informationen

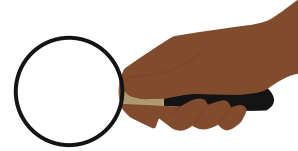


Aspekte, die im Zuge des Ausstellungsbesuchs thematisiert werden können<sup>1</sup>:

- Europäische Integration
  - ▷ Entwicklung der Europäischen Union
  - ▷ Bedeutung des Binnenmarktes und der vier Grundfreiheiten
  - ▷ Europäische Verträge
  - ▷ Aufgabenverteilung zwischen EU und Mitgliedstaaten
  - ▷ Der Euro als gemeinsame Währung
  - ▷ Zukunftsszenarien der europäischen Integration
  - ▷ Vergleich der EU mit anderen internationalen Organisationen
  
- Institutionen
  - ▷ Zusammensetzung und Aufgaben der Institutionen: Europäische Kommission, Europäisches Parlament und Rat der Europäischen Union (= Ministerrat)
  - ▷ Weitere Institutionen über den Gesetzgebungsprozess hinaus (z. B. Europäischer Gerichtshof) und deren Rolle
  
- EU-Gesetzgebung
  - ▷ Ablauf des ordentlichen Gesetzgebungsverfahrens
  - ▷ Benötigte Mehrheiten im Europäischen Parlament und im Rat der Europäischen Union
  - ▷ Ausweitung der Mehrheitsentscheidungen im Rat auch auf Bereiche, die bisher der Einstimmigkeit unterliegen (z. B. Außenpolitik)
  - ▷ Forderung nach einem Initiativrecht für das Europäische Parlament
  - ▷ Instrument „Einigung in erster Lesung“ (Trilogverfahren)
  - ▷ Unterscheidung zwischen Richtlinien und Verordnungen
  - ▷ Ausschließliche, geteilte und unterstützende EU-Gesetzgebung

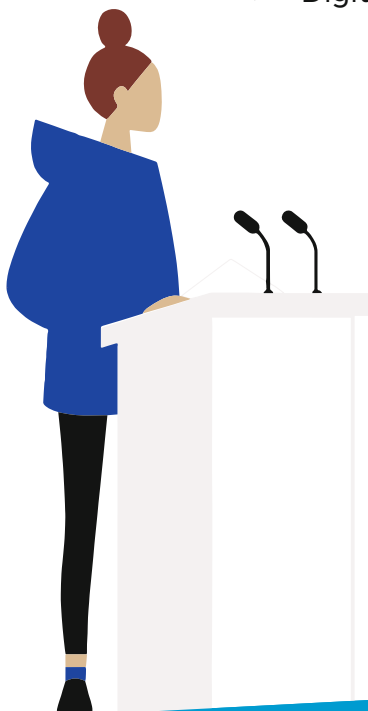
---

<sup>1</sup> Die Themen sind ausschließlich als Anregungen zu verstehen und erheben keinen Anspruch auf Vollständigkeit.



- Europawahl
- ▷ Wahlen in der Demokratie
  - ▷ Vergleich der Wahltraditionen in den Mitgliedstaaten
  - ▷ Wahlprinzipien der Europawahl in Deutschland
  - ▷ Wahlprogramme der (deutschen) Parteien
  - ▷ Bedeutung der europäischen Parteien
  - ▷ Wahlbeteiligung bei der Europawahl
  - ▷ Überlegungen zur Einführung einer Sperrklausel
  - ▷ Spitzenkandidatinnen und -kandidaten-Prinzip und Verfahren für die Wahl der Kommissionspräsidentin oder des Kommissionspräsidenten

- Aktuelle Themen
- ▷ Frieden
  - ▷ Klima- und Umweltschutz
  - ▷ Migration
  - ▷ Desinformation
  - ▷ Außen- und Sicherheitspolitik
  - ▷ Verbraucherschutz
  - ▷ Digitalisierung





## Weiterführende Links und Angebote



Zur Webseite des Europäischen Parlaments:

[www.europarl.eu](http://www.europarl.eu)



Informationen zur Europawahl:

[europawahl.eu](http://europawahl.eu)



Videoserie „How it works“ des Europäischen Parlament

[Zur Videoserie](#)



Infomaterialien des Europäischen Parlaments zum Bestellen

[Zur Bestellübersicht](#)



Virtuelles Rollenspiel inkl. Leitfaden zur eigenständigen Durchführung

[Zum virtuellen Rollenspiel](#)



Informationen zu regionalen/lokalen Aktivitäten der EU:

[what-europe-does-for-me.eu/de](http://what-europe-does-for-me.eu/de)

## Weiterführende Links und Angebote



DiscoverEU – Entdecke Europa mit dem Zug mit einem Travel-Pass der EU

[Zu DiscoverEU](#)



Praktika beim Europäischen Parlament

[Zur Praktikumsübersicht](#)



Dem Netzwerk „**Botschafterschule für das Europäische Parlament**“ gehören über 100 Schulen aus ganz Deutschland – und knapp 2.000 europaweit – an. Die beteiligten Schülerinnen und Schüler (Juniorbotschafterinnen und -botschafter) und Lehrkräfte (Seniorbotschafterinnen und -botschafter) führen eigenständig EU-Projekte und Aktionen an ihren Schulen durch und vernetzen sich in regelmäßigen Botschafterkonferenzen mit Aktiven aus anderen Schulen.

[Zum Botschafterschulprogramm](#)



[gemeinsamfuer.eu](#) ist ein europaweites, überparteiliches und pro-europäisches Netzwerk von Freiwilligen aus ganz Europa. Es bietet Möglichkeiten zur Vernetzung mit anderen Aktiven, zur Fort- und Weiterbildung und motiviert – insbesondere junge – Menschen, sich in eigenen Projekten für die EU und die Europawahl einzusetzen und als Multiplikatorinnen oder Multiplikator andere von einer Teilnahme an der Europawahl zu überzeugen.

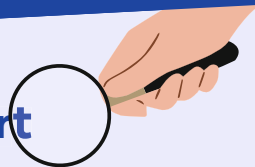


Kostenfreie Dauerausstellung **ERLEBNIS EUROPA** im Europäischen Haus in Berlin

[Zur Angebotsübersicht](#)

# QUIZ ZUR AUSSTELLUNG

## Lösungswort



# \_\_\_\_\_  
1 2 3 4 5 6 7 8 9 10 11 12 13 14 15 16

### Frage 1: Wie oft findet die Europawahl statt?

- a. jedes Jahr → Lösungsbuchstabe = a
- b. alle zwei Jahre → Lösungsbuchstabe = b
- c. alle fünf Jahre → Lösungsbuchstabe = i
- d. alle zehn Jahre → Lösungsbuchstabe = e

Trage den Lösungsbuchstaben für Ziffer **8** und **13** im Lösungswort ein.

### Frage 2: Ab welchem Alter ist man bei der Europawahl 2024 in Deutschland wahlberechtigt?

- a. ab 14 Jahre → Lösungsbuchstabe = k
- b. ab 16 Jahre → Lösungsbuchstabe = t
- c. ab 18 Jahre → Lösungsbuchstabe = e
- d. ab 21 Jahre → Lösungsbuchstabe = 7

Trage den Lösungsbuchstaben für Ziffer **3** und **12** im Lösungswort ein.

### Frage 3: Wie viele Stimmen haben Wahlberechtigte bei der Europawahl in Deutschland?

- a. eine Stimme für eine Partei oder politische Vereinigung → Lösungsbuchstabe = N
- b. zwei Stimmen → Lösungsbuchstabe = M
- c. eine Stimme für eine Kandidatin oder einen Kandidaten, die oder den man von der Parteiliste auswählen kann → Lösungsbuchstabe = T

Trage den Lösungsbuchstaben für Ziffer **1** im Lösungswort ein.

### Frage 4: An welchem Wochentag findet die Europawahl in Deutschland statt?

\_\_\_\_\_

Trage Buchstabe **4** deiner Antwort für Ziffer **9** im Lösungswort ein.

### Frage 5: Wird es bei der Europawahl 2024 in Deutschland eine Sperrklausel geben?

- a. ja → Lösungsbuchstabe: a
- b. das ist noch nicht klar → Lösungsbuchstabe: o
- c. ja, eine 5%-Hürde wie bei der Bundestagswahl → Lösungsbuchstabe: u
- d. nein → Lösungsbuchstabe: z

Trage den Lösungsbuchstaben für Ziffer **4** im Lösungswort ein.

### Frage 6: Wie viele Mitgliedstaaten hat die Europäische Union?

- a. 25 → Lösungsbuchstabe = p
- b. 27 → Lösungsbuchstabe = u
- c. 28 → Lösungsbuchstabe = c

Trage den Lösungsbuchstaben für Ziffer **2** im Lösungswort ein.

### Frage 7: Wie heißt die Institution, die EU-Gesetze vorschlagen darf, also das sogenannte Initiativrecht hat?

EU- \_\_\_\_\_

Trage Buchstabe **3** deiner Antwort für Ziffer **14** und **15** im Lösungswort ein.



# QUIZ ZUR AUSSTELLUNG

## Frage 8: Wie viele Sitze gibt es ab der Europawahl 2024 im Europäischen Parlament?

- a. 385      —> Lösungsbuchstabe = D
- b. 705      —> Lösungsbuchstabe = F
- c. 720      —> Lösungsbuchstabe = S
- d. 910      —> Lösungsbuchstabe = N

Trage den Lösungsbuchstaben für Ziffer **11** im Lösungswort ein.

## Frage 9: Wie viele Ladeanschlüsse für Elektrogeräte wird es zukünftig in der EU geben?

- a. so viele wie bisher      —> Lösungsbuchstabe: T
- b. nur noch einen: USB-C      —> Lösungsbuchstabe: D
- c. nur noch einen: Lightning      —> Lösungsbuchstabe: F
- d. zwei: USB-C und Lightning      —> Lösungsbuchstabe: G

Trage den Lösungsbuchstaben für Ziffer **6** im Lösungswort ein.

## Frage 10: Welche Reduktionsziel für Treibhausgasemissionen sieht das Europäische Klimagesetz bis 2050 vor?

- a. 45 %      —> Lösungsbuchstabe = a
- b. 55 %      —> Lösungsbuchstabe = o
- c. klimaneutral      —> Lösungsbuchstabe = e

Trage den Lösungsbuchstaben für Ziffer **5, 7, 10** und **16** im Lösungswort ein.

Super!  
Du hast es geschafft!

